

# FINE NET

ファインネット網戸

美しい視界で快適な生活を



**EXCEL SHANON**  
株式会社 エクセルシャノン

# ファインネット網戸で 快適な暮らしを

眺望、防虫、風通し。

網戸に求められる機能を高い次元で  
兼ね備えた快適性に優れた網戸です。



## ■ 効率的な自然換気が、快適な暮らしへ

換気には室温調整、湿度調整、脱臭など様々な効果があります。

換気扇のみに頼らず、自然換気を十分に行うことで、さらに快適な暮らしを実現します。

## ■ 自然換気と省エネ

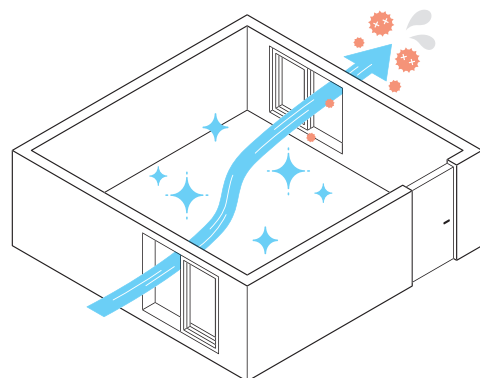
季節に合わせて、自然換気で適度な風を室内に通すことにより、室温調整や涼感を得ることができます。

自然換気と空調機器の使用を組み合わせることで、省エネに繋がります。

## ■ 季節を楽しむ

日本には四季があり、春は新緑の香り、秋は鈴虫の声など、様々な楽しみがあります。

自然換気は快適さだけでなく、季節の彩りも室内にもたらしめます。



# 1

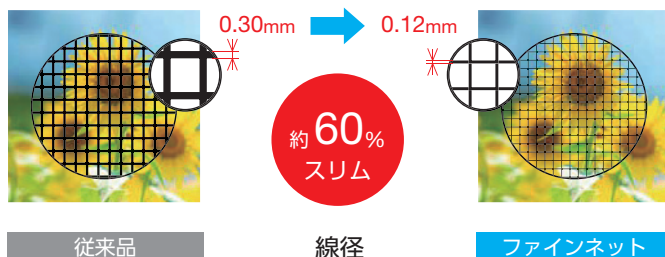
## 視界

# 良好な視界

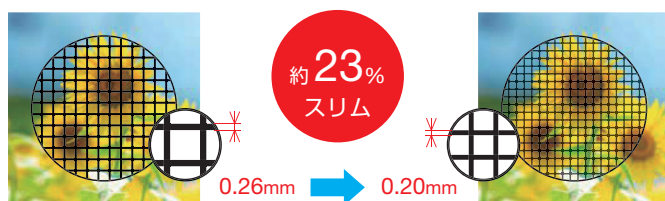
網の線径が細いため、外の景色がスッキリ見えます。



### 横引き系 網戸



### 平物系 網戸

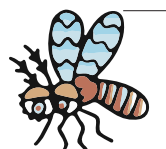
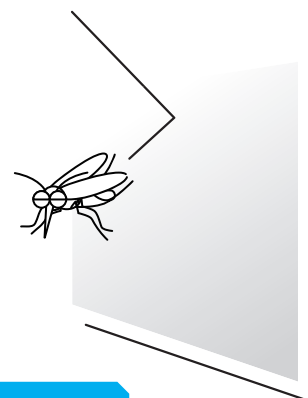


# 2

## 防虫

# 防虫性能

小さな網目幅が、より細かな虫の侵入を防ぎます。



シナハマダラカ  
3.7~4.8mm



ヒトスジシマカ  
2~4mm

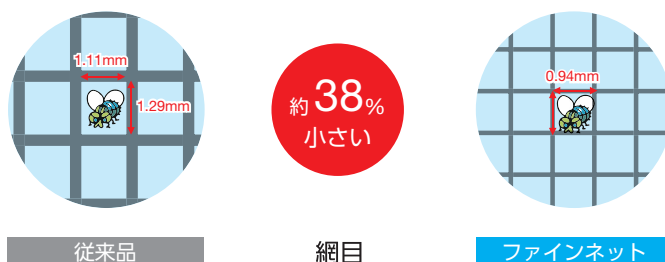


チョウバエ  
1~2mm



センチバエ  
1mm

### 横引き系 網戸



横引き系・平物系網戸  
ってなに？



横引き系  
(ロック&ロール S 網戸)

### 平物系 網戸



平物系  
(引違い網戸)

## ファインネット網戸 対応窓種

豊富な対応窓種、  
様々な窓種で  
ご採用いただけます

窓種	ファインネット網戸 (横引き系)	ファインネット網戸 (平物系)
引違い窓・片引き窓・シングルスライド窓	—	引違い網戸
縦すべり出し窓・縦すべり出し採風窓	ロック&ロール S 網戸	—
ドレーキップ窓	—	ドレーキップ網戸
横すべり出し窓*	ロック&ロール S 網戸/アップロール S 網戸	—
高所用換気窓	—	高所用換気窓用網戸
外開き窓・バルコニー窓・テラスドア	ロック&ロール S 網戸	—
シングルハング	—	シングルハング網戸

※大開口横すべり出し窓には、対応しておりません。



## 製品比較

	平物系網戸		横引き系網戸	
	従来品	ファインネット	従来品	ファインネット
網目	18メッシュ 1インチ (2.54センチ) 18本 1.15mm 1.15mm	26メッシュ 1インチ (2.54センチ) 26本 0.78mm	18メッシュ 1インチ (2.54センチ) 18本 1.11mm 1.29mm	24メッシュ 1インチ (2.54センチ) 24本 0.94mm
イメージ				
材質	ポリプロピレン	ポリエステル	ポリエステル	ポリエステル/熱融着糸
線色	ブラック	ブラック	ブラック	ブラック
メッシュ	18×18	26×26	18×16	24×24
線径	0.26mm	約23%スリム 0.20mm	0.30mm	約60%スリム 0.12mm
網目幅	1.15mm	約32%小さい 0.78mm	1.11×1.29mm	約38%小さい 0.94mm
開口率	67%	63%	64%	79%
対象網戸一覧		引違い網戸、ドレーキップ網戸、シン グルハング網戸、高所用換気窓用網戸		ロック＆ロールS網戸 アップロールS網戸

## 注意事項

- 線径が細く、メッシュが小さくなると、以下のような事象が発生する場合がありますが、製品の不具合ではなく、防虫性等の機能に問題はありません。  
シワ、よれ、たるみ、折れ目等が付きやすくなりますが、網戸の機能、品質上には問題ありません。
  - 網戸を閉めていても、まれに虫が侵入する場合があります。  
虫の種類や大きさ、侵入経路によっては完全に侵入を防ぐことはできませんが、網戸を正しくご使用いただくことにより、侵入抑制効果を向上させることができます。
  - ご使用中、網戸のはずれ止め部品がずれてしまうことがあります。時々点検し、正しくはずれ止め部品がセットされていることを確認してください。  
はずれ止め部品が正しくかかっていないと、網戸がはずれて落下し、思わぬけがや事故につながるおそれがあります。
  - 網戸にぶつかったり、寄りかかったりしないでください。網戸がはずれて破損や落下し、思わぬけがや事故につながるおそれがあります。
  - ファインネット網戸のお手入れ方法 ※従来品と同様です。
    - ・ハタキなどでホコリを取り除いた後、柔らかい布またはスポンジを水拭きしてください。
    - ・汚れがひどい場合は、薄めた中性洗剤を使用し、その後、洗剤が残らないように拭き取ってください。
    - ・酸性・アルカリ性の洗剤は使用しないでください。
- ※シンナー・ベンジンなどの有機溶剤や漂白剤は絶対に使用しないでください。色あせ・変色の原因となります。

販売店

## 株式会社 エクセルシャノン

〒103-0002 東京都中央区日本橋馬喰町2丁目7番8号 いちご日本橋イーストビル4階  
<https://www.excelshanon.co.jp/>

北海道支店	TEL 011-863-8511	FAX 011-863-8431	〒003-0023 北海道札幌市白石区南郷通19丁目北1-31 豊川ビル
岩手営業所	TEL 0198-37-2210	FAX 0198-37-2233	〒025-0301 岩手県花巻市北湯口第一地割46-1
東北支店	TEL 022-215-9871	FAX 022-217-2188	〒980-0011 仙台市青葉区上杉1丁目17-20 北四番丁第6鋼谷ビル5F
関東支店	TEL 03-6458-2941	FAX 03-6458-2944	〒103-0002 東京都中央区日本橋馬喰町2-7-8 いちご日本橋イーストビル4F
中部支店 長野営業所	TEL 026-283-2267	FAX 026-283-2287	〒381-2215 長野市稲里町中氷鉋1130-1
中部支店 名古屋営業所	TEL 06-6136-5478	FAX 06-6136-5479	〒470-0124 愛知県日進市浅田町上納56番地11
関西支店	TEL 06-6136-5478	FAX 06-6136-5479	〒531-0072 大阪府大阪市北区豊崎2丁目4-10 クリスタル豊崎3F
広島営業所	TEL 082-236-7151	FAX 082-236-7152	〒730-0051 広島県広島市中区大手町4丁目6-16 山陽ビル6F
九州支店	TEL 092-753-7256	FAX 092-753-7257	〒810-0041 福岡県福岡市中央区大名2-10-29 福岡ようきビル3F

2022.8