

超断熱三層複層ガラス樹脂サッシ

シャノンウインド

NS×50

トリプル

NEW 片引き窓

均等タイプ・偏芯タイプ



# 片引き窓 (偏芯タイプ、均等タイプ)



外観 ルーセントシルバー



内観 ホワイト

## バリエーション



均等



偏芯

片引き窓は、サッシHサイズにより窓サイズ、テラスサイズに分かれます。

窓サイズ (H ≦ 1,700)

テラスサイズ (1,700 < H)

- 窓サイズは、室外側に引手がつきません。
- 固定障子側には引手がつきません。
- 窓サイズとテラスサイズでは、網戸の形状が異なります。



## 標準仕様



### クレセント

シンプル・シャープなデザインに、サブロック機能が標準装備されたクレセントです。



### 補助錠

ワンタッチ式で施錠開錠ができ、クレセントとあわせて施錠することで更に防犯性を高めます。



### 引手



### ロング引手

誰にでも使いやすい思想でユニバーサルゾーンにロング引手を設定。開閉時に両手をかけることで、より力を入れて操作することが可能です。  
※サッシ高さ 1,700<H、室内側のみ設定。

## オプション



### 大型ハンドル<sup>※1</sup>

お子さまからご年配の方まで握り易く、力を入れやすいハンドルです。ライフステージにあわせてロング引手から交換が可能です。  
※取付可能なサイズは 1,700<H



### アシストハンドル<sup>※1</sup>

てこの原理を利用し、窓を開く際の力を軽減してくれるハンドルです。ライフステージにあわせてロング引手から交換が可能です。  
※取付可能なサイズは 1,700<H



### 引違い網戸

網目は従来の18メッシュと、防虫性・眺望性を高めた26メッシュを設定しています。

### その他オプション

#### クレセント位置変更<sup>※2</sup>

#### 外引手追加 (H ≤ 1700)<sup>※4</sup>

#### 引手位置変更<sup>※2</sup>

#### 面格子<sup>※5</sup>

#### ダブルクレセント (クレセント追加)<sup>※3</sup>

防犯効果を高める専用の面格子をご用意しています。

- ※1. 可動障子側に取付可能です。固定障子には取付けできません。  
 ※2. クレセント位置、引手位置の変更は『シャノンウインドNS50トリプル』カタログのP.81をご確認ください。  
 ※3. ダブルクレセントはサッシ高さ 900<H に取付可能です。  
 取付位置の諸条件がありますので、詳しくは最寄りの当社営業スタッフへお問合せください。  
 ※4. テラスサイズは標準で外部に引手がついています。  
 取付位置の諸条件がありますので、詳しくは最寄りの当社営業スタッフへお問合せください。  
 ※5. 格子種類は、『シャノンウインドNS50トリプル』カタログのP.59をご参照ください。

### 基本性能

耐風圧性能	S-3 ※一部サイズはS-1・S-2
気密性	A-4
水密性	W-4
遮音性	住宅性能表示(音環境)等級3 平均音圧レベル25db

※一部サイズ、ガラス仕様により上記性能に該当しない場合があります。  
 ※断熱性能値については、ホームページ 自己適合宣言書をご参照ください。

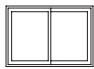
### 仕様

材 質	枠・障子	JIS A5558 無可塑ポリ塩化ビニル製建具用形材
	戸車	ステンレス鋼、樹脂
	クレセント、受け	ステンレス鋼、樹脂、アルミ押出形材
	引手	樹脂
納まり	枠見込み寸法	133mm (出幅65mm+かかり代 68mm)
ガラス	使用可能総厚	37mm

# 片引き窓

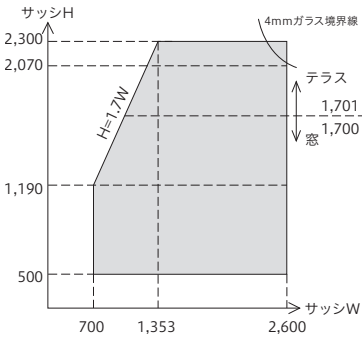
## 規格サイズ一覧

### 片引き窓 均等

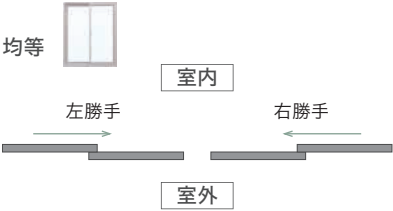
			片引き窓(均等)				
呼称幅			160	165	251	256	
呼称高	サッシH	サッシW	1,640	1,690	2,550	2,600	
		内法基準寸法W	1,600	1,650	2,510	2,560	
		内法基準寸法H					
		外観姿図					
	18	2,180	1,800	サイズ呼称	16018	16518	25118
		1,800	アングル	●	●	●	●
20	2,070	2,000	サイズ呼称	16020	16520	25120	25620
		2,000	アングル	●	●	●	●
22	2,270	2,200	サイズ呼称	16022	16522	25122	25622
		2,200	アングル	●	●	●	●

表の見方:規格品のアングルについて 「●」マークは(アングル無/アングル付)をご用意しております。

### ●製作可能範囲



### ●窓の開き方(イメージ)

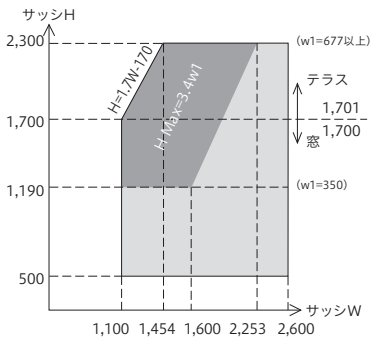


## 片引き窓 偏芯

			片引き窓(偏芯)						
呼称高	サッシH	呼称幅	114	119	150	160	165	251	256
		サッシW	1,185	1,235	1,540	1,640	1,690	2,550	2,600
		内法基準寸法W	1,145	1,195	1,500	1,600	1,650	2,510	2,560
		内法基準寸法H	外観姿図	w1=400		w1=600		w1=1,000	
									
05	570	500	サイズ呼称	11405	11905	15005	16005	16505	
			アングル	●	●	●	●	●	
07	770	700	サイズ呼称	11407	11907	15007	16007	16507	
			アングル	●	●	●	●	●	
09	970	900	サイズ呼称	11409	11909	15009	16009	16509	
			アングル	●	●	●	●	●	
11	1,170	1,100	サイズ呼称	11411	11911	15011	16011	16511	
			アングル	●	●	●	●	●	
13	1,370	1,300	サイズ呼称			15013	16013	16513	
			アングル			●	●	●	
テラスサイズ 1,700 < H									
18	1,870	1,800	サイズ呼称					25118	25618
			アングル					●	●
20	2,070	2,000	サイズ呼称					25120	25620
			アングル					●	●
22	2,270	2,200	サイズ呼称					25122	25622
			アングル					●	●

表の見方:規格品のアングルについて 「●」マークは(アングル無/アングル付)をご用意しております。

### ●製作可能範囲



※製作可能なw1,w2寸法は、以下※1～3の条件を全て満たす場合に限ります。  
 ※1.  $350 \leq w1 \leq 1,250$ 、 ※2.  $600 \leq w2 \leq 1,600$   
 ※3.  $100 \leq w2 - w1 \leq 900$

### ●窓の開き方(イメージ)



引違い窓

片引き窓

縦すべり出し窓

横すべり出し窓

大開口横すべり出し窓

高所用換気窓

FIX窓

外開き窓

バルコニー窓

勝手口ドア

オプション

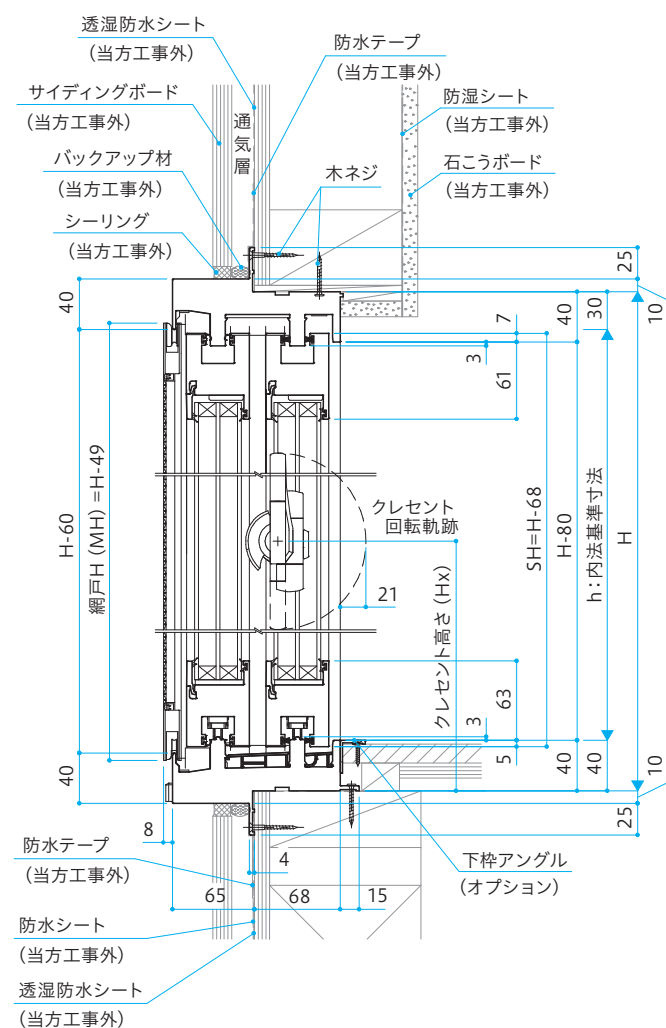
納まり図

ガラス仕様

採用上のご注意等

## 片引き窓

●縦断面図(テラスサイズ  $1,700 < H$ )



## ■ 有効開口寸法

A	偏芯タイプ	w1-68
B	均等タイプ	w/2-116

### ■引手高さ(Hy)

$H \leq 1,700$	H/2-69
$1,700 < H < 2,068$	H/2-119
$2,068 \leq H$	915

※Hyはサッシ下端より引手中心まで。

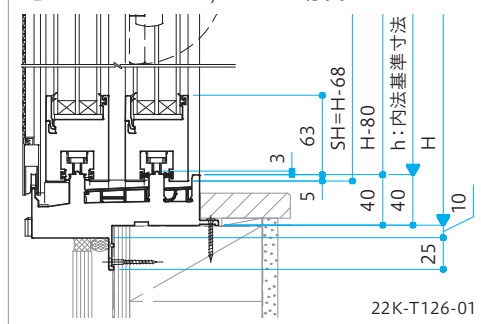
### ■ クレセント高さ(Hx)

$H < 2,068$	$H/2+1$
$2,068 \leq H$	1,035

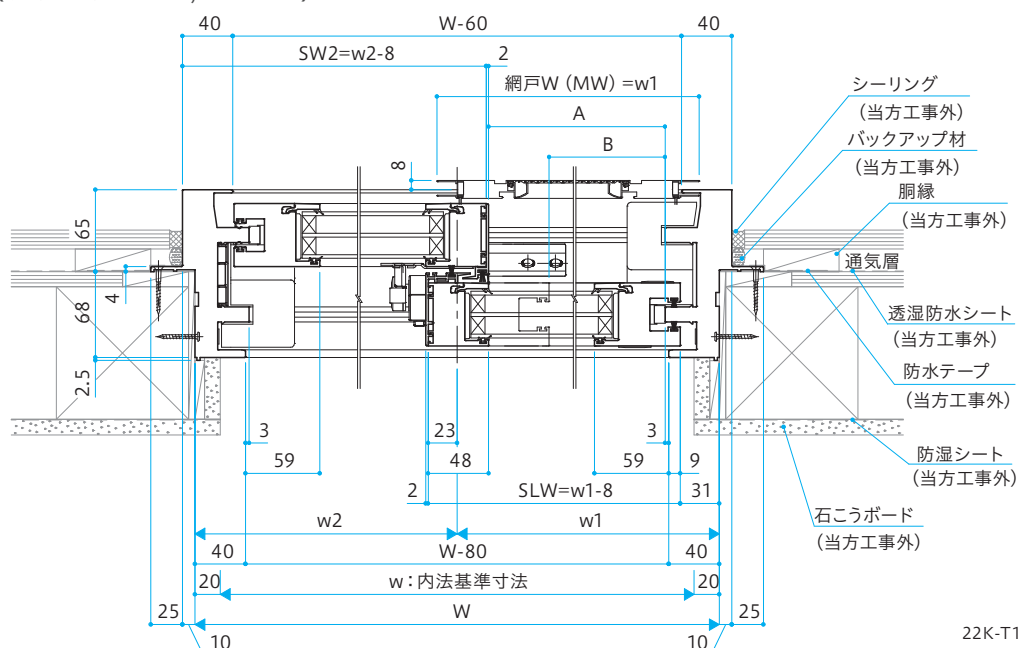
※Hxはサッシ下端よりクレセント軸芯まで。

- サッシサイズ毎のクレセント、引手の標準位置、および変更可能範囲について「シャノンウインドNS50トリプル」カタログP.81をご確認ください。

窓サイズ  $H \leq 1,700$  の場合

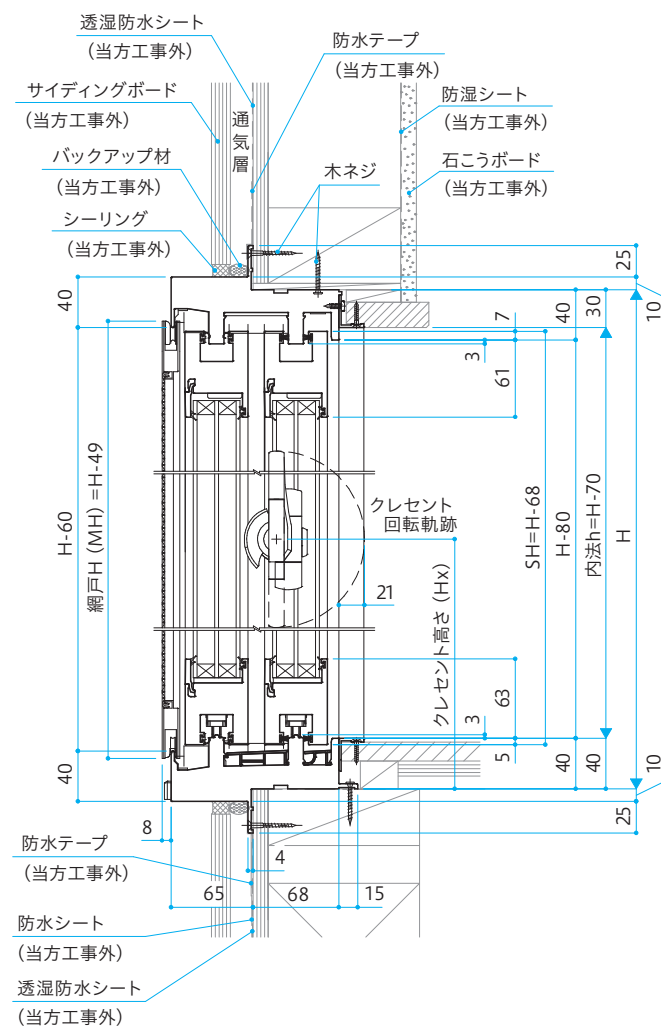


●横断面図(テラスサイズ 1,700 < H)



## 片引き窓

●縦断面図(テラスサイズ  $1,700 < H$ )



## ■ 有効開口寸法

A	偏芯タイプ	w1-68
B	均等タイプ	w/2-116

### ■引手高さ(Hy)

$H \leq 1,700$	H/2-69
$1,700 < H < 2,068$	H/2-119
$2,068 \leq H$	915

※Hyはサッシ下端より引手中心まで。

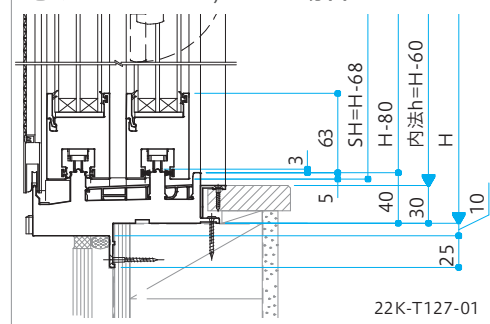
### ■クレセント高さ(Hx)

$H < 2,068$	$H/2+1$
$2,068 \leq H$	1,035

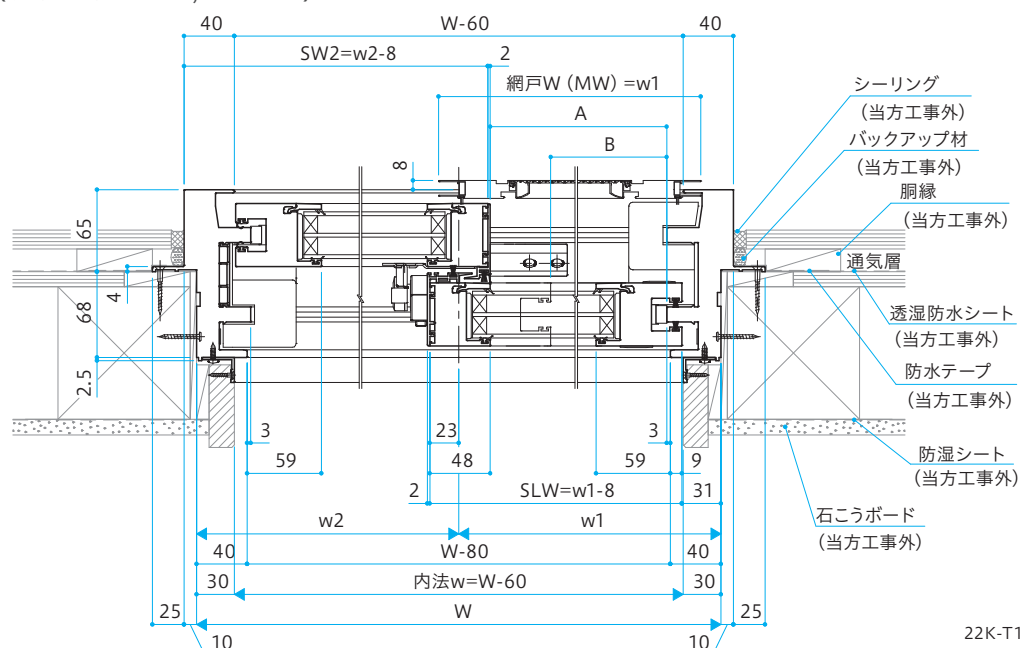
※Hxはサッシ下端よりクレセント軸芯まで。

- サッシHサイズ毎のクレセント、引手の標準位置、および変更可能範囲について「シャノンウインドNS50トリプル」カタログP.81をご確認ください。

窓サイズ  $H \leq 1,700$  の場合



●横断面図(テラスサイズ  $1,700 < H$ )



22K-T129-01

引違い窓

片引き窓

縦すべり  
出し窓

横すべり  
出し窓

大開口  
横すべり  
出し窓

高所用  
換氣窓

FIX窓

外開き窓

バルコニー窓

勝手口ドア

オプション

納まり図

ガラス仕様

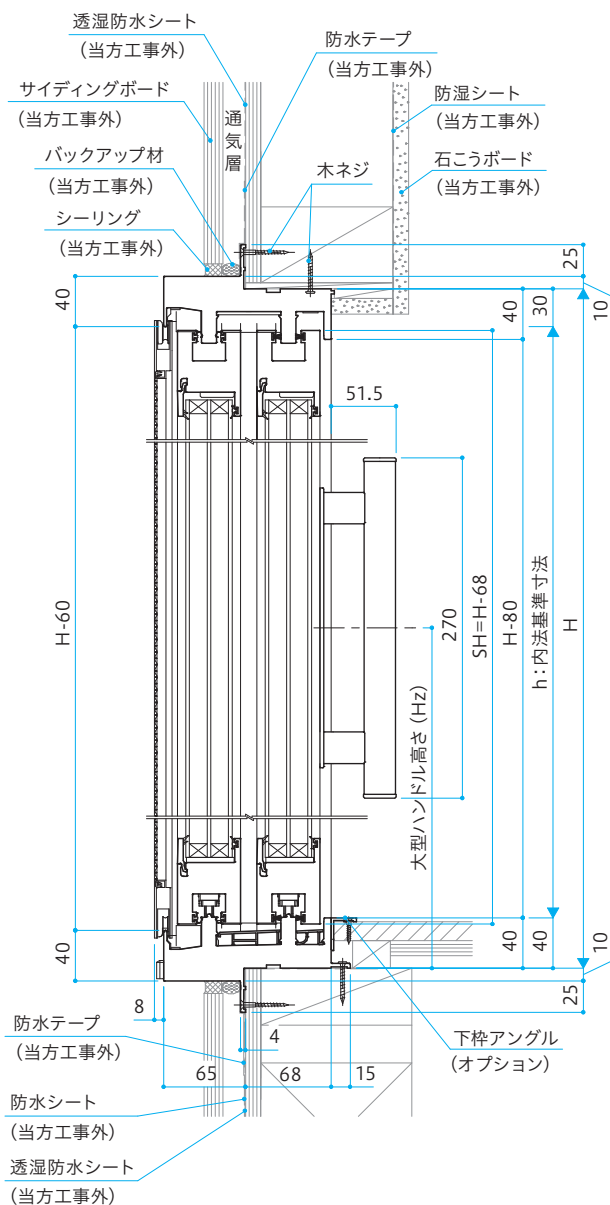
採用上の  
ご注意等



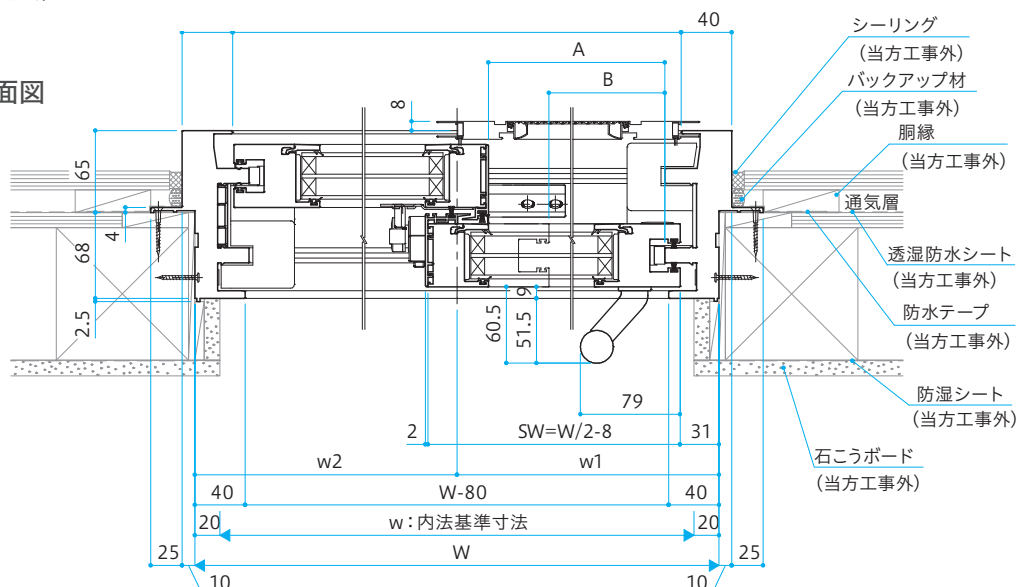
## 片引き窓 大型ハンドル

1,700 < H  
テラスサイズ

### ●縦断面図



### ●横断面図



## ■ 有効開口寸法

A	偏芯タイプ	w1-68
B	均等タイプ	w/2-116

## 大型ハンドル高さ(Hz)

$1,700 < H < 2,068$	H/2-119
$2,068 \leq H$	915

※Hzはサッシ下端よりハンドル中心まで。

### ■ クレセント高さ(Hx)

$1,700 < H < 2,068$	$H/2+1$
$2,068 \leq H$	1,035

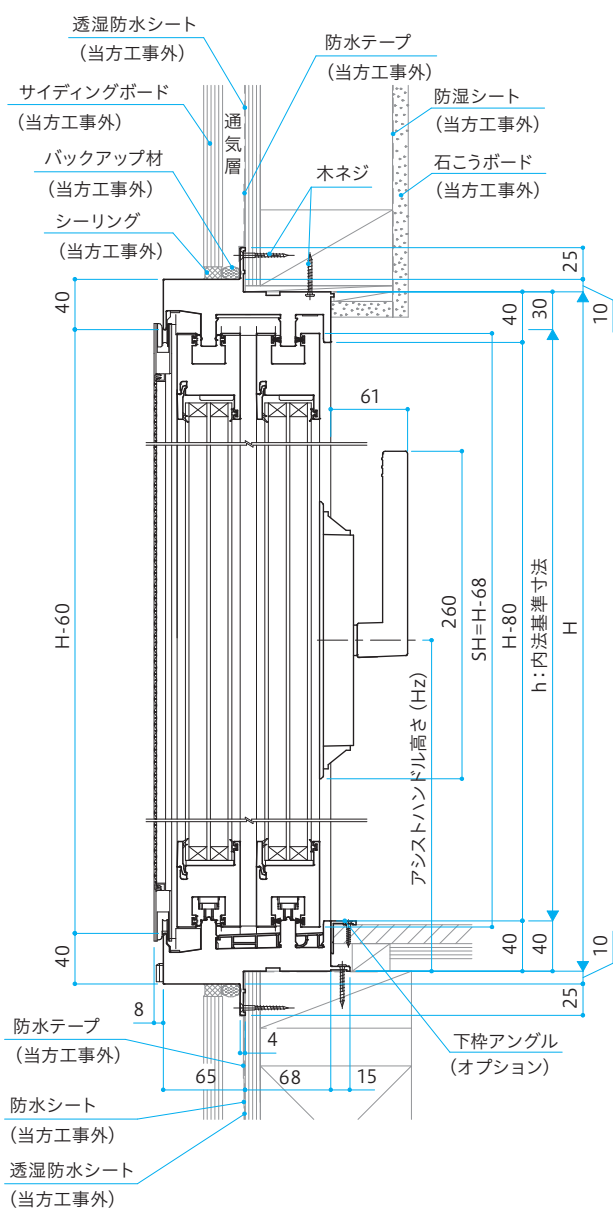
※Hxはサッシ下端よりクレセント軸芯まで。

- サッシサイズ毎のクレセント、引手の標準位置、および変更可能範囲について「シャノンウインドNS50トリプル」カタログP.81をご確認ください。

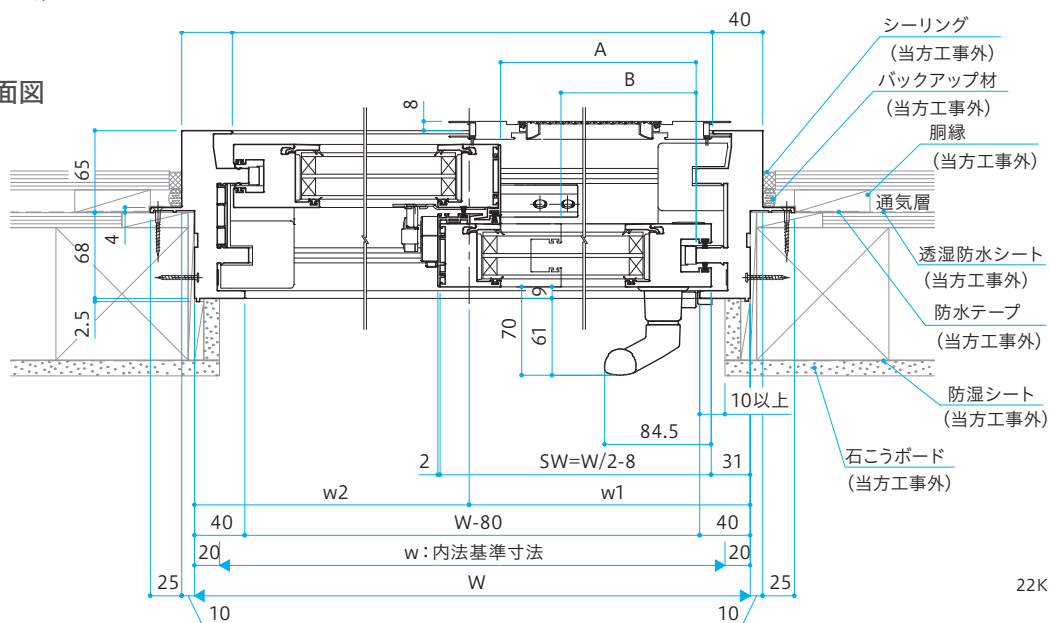


## 片引き窓 アシストハンドル

## ●縦断面図



### ●横断面図



### ■有効開口寸法

A	偏芯タイプ	w1-68
B	均等タイプ	w/2-116

### アシストハンドル高さ(Hz)

$1,700 < H < 2,068$	H/2-119
$2,068 \leq H$	915

※Hzはサッシ下端よりハンドル軸芯まで。

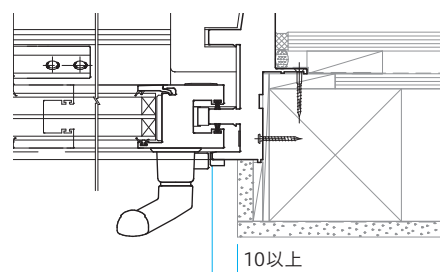
### ■ クレセント高さ(Hx)

$1,700 < H < 2,068$	$H/2+1$
$2,068 \leq H$	1,035

※Hxはサッシ下端よりクレセント軸芯まで。

- サッシサイズ毎のクレセント、引手の標準位置、および変更可能範囲について「シャノンウインドNS50トリプル」カタログP.81をご確認ください。

## ハンドル受けの取付けについて



- 額縁やクロスなどの内装仕上げの際は、アシストハンドル受けに干渉しないようにスペースを確保してください。

22X-T331-00

引違い窓

片引き窓

縦すべり  
出し窓

横すべり  
出し窓

大開口  
横すべり  
出し窓

高所用  
換氣窓

FIX窓

外開き窓

バルコニー窓

勝手口ドア

オプション

納まり図

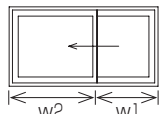
ガラス仕様

採用上の  
ご注意等

# 片引き窓 偏芯【TNQV】

トリプルガラス

アングル無・アングル付 W119～165／窓:H05～H13

呼称高 サッシH		内法基準寸法h		呼称幅		114	119	150	160	165	ガラス寸法	引違い網戸寸法	クレセント位置	引手位置		
				サッシW		1,185	1,235	1,540	1,640	1,690						
				内法基準寸法w		1,145	1,195	1,500	1,600	1,650						
				外観姿図		<div></div> <div>(姿図はR)</div>										
詳細寸法		w1=400	w2=785	w1=400	w2=835	w1=600	w2=940	w1=600	w2=1,040	w1=600	w2=1,090					
サッシ色		ホワイトカラー	内外ブラック	ホワイトカラー	内外ブラック	ホワイトカラー	内外ブラック	ホワイトカラー	内外ブラック	ホワイトカラー	内外ブラック					
05	570	500	サッシサイズ呼称			11405		11905		15005		16005		16505		
			アングル無	ガラス	L:グリーン P:クリア	¥98,600	¥105,500	¥99,100	¥106,000	¥114,400	¥122,400	¥114,700	¥122,700	¥116,800	¥125,000	
	Q:ESクリアスーパー	¥108,500			¥116,100	¥109,000	¥116,600	¥125,800	¥134,600	¥126,200	¥135,000	¥128,500	¥137,500			
	アングル付	ガラス	L:グリーン P:クリア	¥101,600	¥108,700	¥102,100	¥109,200	¥117,800	¥126,100	¥118,100	¥126,400	¥120,300	¥128,800			
			Q:ESクリアスーパー	¥111,800	¥119,600	¥112,300	¥120,100	¥129,600	¥138,600	¥130,000	¥139,100	¥132,400	¥141,600			
	網戸	引違い網戸	ブラックネット	¥11,000		¥11,000		¥11,100		¥11,100		¥11,100				
			ファインネット	¥11,500		¥11,500		¥11,700		¥11,700		¥11,700				
	07	770	700	サッシサイズ呼称			11407		11907		15007		16007		16507	
				アングル無	ガラス	L:グリーン P:クリア	¥114,600	¥122,600	¥115,100	¥123,200	¥134,800	¥144,200	¥135,100	¥144,600	¥137,800	¥147,400
		Q:ESクリアスーパー	¥126,100			¥134,900	¥126,600	¥135,500	¥148,300	¥158,700	¥148,600	¥159,000	¥151,600	¥162,200		
アングル付		ガラス	L:グリーン P:クリア	¥118,000	¥126,300	¥118,600	¥126,900	¥138,800	¥148,500	¥139,200	¥148,900	¥141,900	¥151,800			
			Q:ESクリアスーパー	¥129,900	¥138,900	¥130,400	¥139,600	¥152,700	¥163,500	¥153,100	¥163,800	¥156,100	¥167,100			
網戸		引違い網戸	ブラックネット	¥11,500		¥11,500		¥11,900		¥11,900		¥11,900				
			ファインネット	¥12,100		¥12,100		¥12,500		¥12,500		¥12,500				
09		970	900	サッシサイズ呼称			11409		11909		15009		16009		16509	
				アングル無	ガラス	L:グリーン P:クリア	¥130,800	¥140,000	¥131,300	¥140,500	¥155,100	¥166,000	¥155,500	¥166,400	¥158,300	¥169,400
		Q:ESクリアスーパー	¥143,900			¥154,000	¥144,400	¥154,500	¥170,600	¥182,500	¥171,100	¥183,100	¥174,100	¥186,300		
	アングル付	ガラス	L:グリーン P:クリア	¥134,700	¥144,200	¥135,200	¥144,700	¥159,800	¥171,000	¥160,200	¥171,400	¥163,000	¥174,500			
			Q:ESクリアスーパー	¥148,200	¥158,600	¥148,700	¥159,100	¥175,700	¥188,000	¥176,200	¥188,600	¥179,300	¥191,900			
	網戸	引違い網戸	ブラックネット	¥11,800		¥11,800		¥12,400		¥12,400		¥12,400				
			ファインネット	¥12,400		¥12,400		¥13,000		¥13,000		¥13,000				
	11	1,170	1,100	サッシサイズ呼称			11411		11911		15011		16011		16511	
				アングル無	ガラス	L:グリーン P:クリア	¥146,800	¥157,100	¥147,300	¥157,600	¥175,100	¥187,400	¥175,300	¥187,600	¥178,700	¥191,200
		Q:ESクリアスーパー	¥161,500			¥172,800	¥162,000	¥173,300	¥192,600	¥206,100	¥192,800	¥206,300	¥196,600	¥210,400		
アングル付		ガラス	L:グリーン P:クリア	¥151,200	¥161,800	¥151,700	¥162,300	¥180,400	¥193,000	¥180,600	¥193,200	¥184,100	¥196,900			
			Q:ESクリアスーパー	¥166,300	¥178,000	¥166,900	¥178,500	¥198,400	¥212,300	¥198,600	¥212,500	¥202,500	¥216,700			
網戸		引違い網戸	ブラックネット	¥12,300		¥12,300		¥13,100		¥13,100		¥13,100				
			ファインネット	¥12,900		¥12,900		¥13,800		¥13,800		¥13,800				
13		1,370	1,300	サッシサイズ呼称					15013		16013		16513			
				アングル無	ガラス	L:グリーン P:クリア					¥195,400	¥209,100	¥195,600	¥209,300	¥199,700	¥213,700
		Q:ESクリアスーパー							¥214,900	¥229,900	¥215,200	¥230,300	¥219,700	¥235,100		
	アングル付	ガラス	L:グリーン P:クリア					¥201,300	¥215,400	¥201,500	¥215,600	¥205,700	¥220,100			
			Q:ESクリアスーパー					¥221,300	¥236,800	¥221,700	¥237,200	¥226,300	¥242,200			
	網戸	引違い網戸	ブラックネット					¥16,100		¥16,100		¥16,100				
			ファインネット					¥16,900		¥16,900		¥16,900				
	ガラス寸法						304	689	304	739	504	844	504	944	504	994
	引違い網戸寸法						400		400		600		600		600	

●価格欄が のサイズは、現地ガラス組み込み品です。

※型ガラスの設定はありません。

## ■オプション

オプション品名		取付位置 変更内容	品番	価格	工場 取付	現場 取付	備考
部品追加	大型ハンドル		NOSVEX01	¥19,600	△	○	・取付加工は事前に工場にて行い、ハンドル本体及びストッパーは現場での取付になります。
	アシストハンドル		NOS00KX1	¥30,500	△	○	・取付可能寸法は 1,700<H となります。
	ダブルクレセント		NOS0002C	¥8,000	○	×	・現場取付はできません。 ・取付条件に制約がありますので、詳しくは最寄りの営業スタッフへお問合せください。
位置変更	クレセント位置変更	下げる	NOS90D01	¥3,000	○	×	・現場での位置変更はできません。 ・変更範囲等は、「シャノンウインドNS50トリプル」カタログ P.81をご確認ください。 ・固定障子には引手はつきません。
		上げる	NOS90U01	¥3,000			
	引手位置変更	下げる	NOS90D11	¥3,000			
		上げる	NOS90U11	¥3,000			

W251～256／テラス:H18～H22

呼称高	エントランス	内法基準寸法H	251		256		ガラス寸法	引違い網戸寸法	クレセント位置	引手位置
			2,550	2,510	2,600	2,560				
18	1,870	1,800					1,894	1,821	936	816
			w1=1,000	w2=1,550	w1=1,000	w2=1,600				
			ホワイトカラー	内外ブラック	ホワイトカラー	内外ブラック				
			25118★※		25618★※					
			¥348,800	¥373,200	¥356,000	¥380,900				
			¥383,700	¥410,600	¥391,600	¥419,000				
			¥355,600	¥380,500	¥362,900	¥388,300				
			¥391,200	¥418,600	¥399,200	¥427,100				
			¥27,700		¥27,700					
¥29,100		¥29,100								
20	2,070	2,000	25120★※		25620★※		1,894	2,021	1,035	915
			¥378,800	¥405,300	¥386,400	¥413,400				
			¥416,700	¥445,900	¥425,000	¥454,800				
			¥385,600	¥412,600	¥393,300	¥420,800				
			¥424,200	¥453,900	¥432,600	¥462,900				
			¥31,100		¥31,100					
			¥32,700		¥32,700					
			25122★※		25622★※					
¥409,300	¥438,000	¥417,600	¥446,800							
¥450,200	¥481,700	¥459,400	¥491,600							
¥416,200	¥445,300	¥424,600	¥454,300							
¥457,800	¥489,800	¥467,100	¥499,800							
¥32,900		¥32,900								
¥34,500		¥34,500								
ガラス寸法		904	1,454	904	1,504					
引違い網戸寸法		1,000		1,000						

■各種計算式

ガラス寸法

部 位	幅 (GW)	高さ (GH)
障子	w1-96	H-176
FIX部	w2-96	H-176

クレセント高さ

H < 2,068	H/2+1
2,068 ≤ H	1,035

引手高さ

H ≤ 1,700	H/2-69
1,700 < H < 2,068	H/2-119
2,068 ≤ H	915

網戸寸法

網戸仕様	アングル仕様	窓仕様	網戸幅	網戸高さ
引違い網戸	共通	片引き	w1	H-49

■耐風圧性能によるガラスの制限

	透明		型	
	S-3(160)等級	S-2(120)等級	S-3(160)等級	S-2(120)等級
無印	3-A-3-A-3		3-A-型4-A-3	
☆		可動障子:3-A-3-A-3 固定障子:4-A-3-A-4		

■サッシ記号

色記号	品名	サイズ呼称	アングル	開き部	ガラス
△△	TNQV-	〇〇〇〇〇	▲	R(L)	□ 5 ■ T
▲=無:アングル無/A:アングル付					
			□ ガラス仕様		■ ガラス種類
			H 透明ガラス		Q ESクリアスーパー
			E 型ガラス		L グリーン
					P クリア

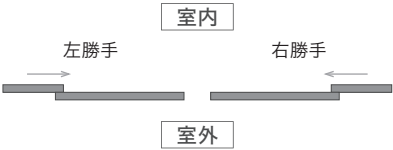
サッシ色			網戸色	
外観	内観	△△色記号	◇色記号	色
ホワイト	ホワイト	WW	W	ホワイト
ブラウン	ホワイト	RW	R	ブラウン
ルーセントシルバー	ホワイト	LW	L	ルーセントシルバー
ブラック	ホワイト	CW	C	ブラック
ブラック	スチールブラック	CA		

■網戸記号

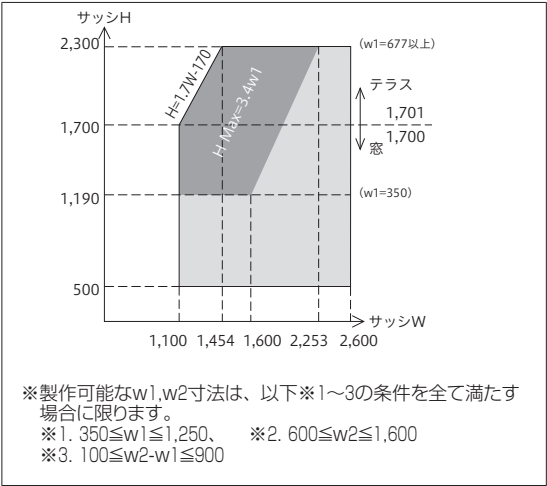
網戸品種		色記号	品名	網戸サイズ呼称	仕様
引違い網戸	ブラックネット	◇	YN▼—	〇〇〇〇〇X	
	ファインネット	◇	YN▼—	〇〇〇〇〇X	-26

▼=B:窓用/V:テラス用(H18～)

■障子の開き方



■製作可能範囲



※耐風圧性能は、ガラス種類、サイズにより異なります。ガラス種類により寸法の大きい窓が製作できない場合があります。詳しくは「シャノンウインドNS50トリプル」完成品価格表 P.57をご確認ください。

片引き窓 均等【TNQK】  
トリプルガラス  
アングル無・アングル付 W160～165／テラス:H18～H22

呼称高	サッシH	内法基準寸法h	呼称幅		160	165	251	256	ガラス寸法	引違い網戸寸法	クレセント位置	引手位置				
			サッシW		1,640	1,690	2,550	2,600								
			内法基準寸法w		1,600	1,650	2,510	2,560								
18	1,870	1,800	外観姿図		<div></div> (姿図はR) 固定部 可動部 可動部、固定部の寸法は共通											
			サッシ色		ホワイトカラー	内外ブラック	ホワイトカラー	内外ブラック	ホワイトカラー	内外ブラック	ホワイトカラー	内外ブラック				
			サッシサイズ呼称		16018		16518		25118△※		25618△※					
			アングル無	ガラス	L:グリーン P:クリア	¥237,400	¥254,000	¥242,700	¥259,700	¥332,500	¥355,800	¥339,300	¥363,100			
					Q:ESクリアスーパー	¥261,100	¥279,400	¥267,000	¥285,700	¥365,800	¥391,400	¥373,200	¥399,300			
			アングル付	ガラス	L:グリーン P:クリア	¥241,800	¥258,700	¥247,300	¥264,600	¥339,300	¥363,100	¥346,300	¥370,500			
					Q:ESクリアスーパー	¥266,000	¥284,600	¥272,000	¥291,000	¥373,200	¥399,300	¥380,900	¥407,600			
網戸	引違い網戸	ブラックネット	¥26,000		¥26,400		¥28,100		¥28,100							
		ファインネット	¥27,300		¥27,700		¥29,500		¥29,500							
20	2,070	2,000	サッシサイズ呼称		16020		16520		25120□※		25620□※					
			アングル無	ガラス	L:グリーン P:クリア	¥257,700	¥275,700	¥263,100	¥281,500	¥360,900	¥386,200	¥368,200	¥394,000			
					Q:ESクリアスーパー	¥283,500	¥303,300	¥289,400	¥309,700	¥397,000	¥424,800	¥405,000	¥433,400			
			アングル付	ガラス	L:グリーン P:クリア	¥262,200	¥280,600	¥267,700	¥286,400	¥367,800	¥393,500	¥375,200	¥401,500			
					Q:ESクリアスーパー	¥288,400	¥308,600	¥294,500	¥315,100	¥404,600	¥432,900	¥412,700	¥441,600			
			網戸	引違い網戸	ブラックネット	¥28,400		¥28,700		¥32,800		¥32,800				
					ファインネット	¥29,800		¥30,100		¥34,400		¥34,400				
22	2,270	2,200	サッシサイズ呼称		16022		16522		25122★※		25622★※					
			アングル無	ガラス	L:グリーン P:クリア	¥278,400	¥297,900	¥284,400	¥304,300	¥389,900	¥417,200	¥397,900	¥425,800			
					Q:ESクリアスーパー	¥306,200	¥327,600	¥312,800	¥334,700	¥428,900	¥458,900	¥437,700	¥468,300			
			アングル付	ガラス	L:グリーン P:クリア	¥283,000	¥302,800	¥289,000	¥309,200	¥396,800	¥424,600	¥404,800	¥433,100			
					Q:ESクリアスーパー	¥311,300	¥333,100	¥317,900	¥340,200	¥436,500	¥467,100	¥445,300	¥476,500			
			網戸	引違い網戸	ブラックネット	¥30,900		¥31,200		¥33,800		¥33,800				
					ファインネット	¥32,400		¥32,800		¥35,500		¥35,500				
ガラス寸法			724		749		1,179		1,204							
引違い網戸寸法			820		845		1,275		1,300							

●価格欄が のサイズは、現地ガラス組み込み品です。

※型ガラスの設定はありません。

■オプション

オプション品名		取付位置 ／変更内容	品番	価格	工場 取付	現場 取付	備考
部品追加	大型ハンドル		NOSVEX01	¥19,600	△	○	・取付加工は事前に工場にて行い、ハンドル本体及びストッパーは現場での取付になります。
	アシストハンドル		NOS00KX1	¥30,500	△	○	・取付可能寸法は 1,700<H となります。
	ダブルクレセント		NOS0002C	¥8,000	○	×	・現場取付はできません。 ・取付条件に制約がありますので、詳しくは最寄りの営業スタッフへお問合せください。
位置変更	クレセント位置変更	下げる	NOS90D01	¥3,000	○	×	・現場での位置変更はできません。 ・変更範囲等は、「シャノンウインドNS50トリプル」カタログ P.81をご確認ください。 ・固定障子には引手はつきません。
		上げる	NOS90U01	¥3,000			
	引手位置変更	下げる	NOS90D11	¥3,000			
		上げる	NOS90U11	¥3,000			

■サッシ記号

色記号	品名	サイズ呼称	アングル	開き部	ガラス
△△	TNQK-	〇〇〇〇〇	▲	R(L)	□ 5 ■ T
▲=無:アングル無/A:アングル付					
			□ ガラス仕様	■ ガラス種類	
			H 透明ガラス	Q ESクリアスーパー	
			E 型ガラス	L グリーン	
				P クリア	

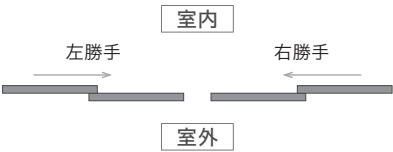
サッシ色			網戸色	
外観	内観	△△色記号	◇色記号	色
ホワイト	ホワイト	WW	W	ホワイト
ブラウン	ホワイト	RW	R	ブラウン
ルーセントシルバー	ホワイト	LW	L	ルーセントシルバー
ブラック	ホワイト	CW	C	ブラック
ブラック	スチールブラック	CA		

■網戸記号

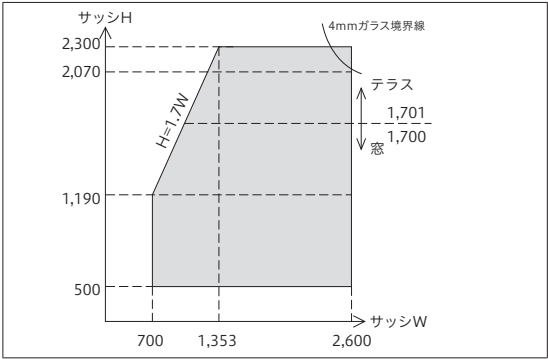
網戸品種	色記号	品名	網戸サイズ呼称	仕様
引違い 網戸	◇	YN▼—	〇〇〇〇〇X	
	◇	YN▼—	〇〇〇〇〇X	-26

▼=B:窓用/V:テラス用(H18~)

■障子の開き方



■製作可能範囲



※耐風圧性能は、ガラス種類、サイズにより異なります。ガラス種類により寸法の大きい窓が製作できない場合があります。詳しくは「シャノンウインドNS50トリプル」完成品価格表 P.57をご確認ください。

■各種計算式

ガラス寸法

部 位	幅 (GW)	高さ (GH)
障子	W/2-96	H-176

クレセント高さ

$H < 2,068$	$H/2+1$
$2,068 \leq H$	1,035

引手高さ

$H \leq 1,700$	$H/2-69$
$1,700 < H < 2,068$	$H/2-119$
$2,068 \leq H$	915

網戸寸法

網戸仕様	アングル仕様	窓仕様	網戸幅	網戸高さ
引違い網戸	共通	片引き	W/2	H-49

■耐風圧性能によるガラスの制限

	透明		型	
	S-3(160)等級	S-2(120)等級	S-3(160)等級	S-2(120)等級
無印	3-A-3-A-3		3-A-型4-A-3	
△	3-A-3-A-3			
□		3-A-3-A-3		
☆		4-A-3-A-4		

## 商品保証について |

当社の商品に関し、ここに記載の保証期間、保証内容の範囲において無料修理を行なうことをお約束するものです。保証期間中に故障、損傷などの不具合(以下、「不具合」といいます)が発生した場合には、お取り扱いの建築会社様、工務店様または販売店様に修理を依頼ください。

- 保証期間 建築会社様よりの引き渡し日(注1、注2)から2年間。ただし、商品からの雨水浸入については10年間。  
(注1)改修工事の場合は、改修部分の工事完了の日とします。  
(注2)分譲住宅(建売住宅)・分譲マンションの場合は、建築主様への引き渡しの日とします。
- 保証内容 取扱説明書、本体ラベルまたはその他の注意書きに基づく適正なご使用状態で、保証期間内に不具合が発生した場合には、下記に例示する免責事項を除き無料修理いたします。なお、強風雨時に、サッシ下枠に雨水がたまる場合がありますが、これは商品上の特性であり不具合ではありません。不具合といえる雨水浸入は、サッシ下枠を越えて室内に雨水が流れ出たり、あふれ出たりすることです。  
(詳細は取り扱い説明書(水密性について)をご参照ください)
- 免責事項 保証期間内でも、次の様な場合には有料修理となります。
  - ①当社の手配によらない第三者の加工、組み立て、施工、管理、メンテナンスなどに起因する不具合  
(例えば、海砂や急結材を使用したモルタルによる腐食。  
食器用中性洗剤以外のクリーニング剤を使用したことによる変色や腐食。  
工事中の養生不良に起因する変色、腐食など)
  - ②表示された商品の性能を超えた性能を必要とする場所に取り付けられた場合の不具合
  - ③建築躯体の変形など商品以外の不具合に起因する商品の不具合
  - ④商品または部品の経年変化(使用に伴う消耗、摩耗など)や  
経年劣化(樹脂部分の変質、変色など)またはこれらに伴うさび、かびまたはその他の不具合
  - ⑤商品周辺の自然環境、住環境などに起因する結露、腐食またはその他の不具合  
(例えば、塩害による腐食。大気中の砂塵、煤煙、各種金属粉、亜硫酸ガス、アンモニア、  
車の排気ガスなどが付着して起きる腐食。異常な高温・低温・多湿による不具合など)
  - ⑥天災、その他の不可抗力  
(例えば、暴風、豪雨、高潮、地震、落雷、洪水、地盤沈下、火災、津波など)に  
よる不具合またはこれらによって商品の性能を超える事態が発生した場合の不具合
  - ⑦実用化されている技術では予測することが不可能な現象またはこれが原因で生じた不具合
  - ⑧犬、猫、鳥、鼠などの動物に起因する不具合・虫害
  - ⑨引き渡し後の操作誤り、調整不備または適切な維持管理を行わなかったことによる不具合
  - ⑩お客様自身の組み立て、取り付け、修理、改造(必要部品の取りはずしを含む)に起因する不具合
  - ⑪本来の使用目的以外の用途に使用された場合の不具合または使用目的と異なる使用方法による場合の不具合
  - ⑫犯罪などの不法な行為に起因する破損や不具合
  - ⑬強風時の飛来物、または人為的な飛来物による損傷または不具合
  - ⑭標高1,000m以上に使用し、事前に打ち合わせが行われなかった場合
  - ⑮複層ガラスにマークが打刻されていない場合
  - ⑯熱割れや、強化ガラス(耐熱強化ガラス含む)の自然破損
  - ⑰樹脂に影響を与える有機溶剤などの接触で生じた不具合  
(例えば、ソルベントクラック、薬品割れや剥離など)

※次のような消耗部品は有料となります。

気密材(ガラス押えビード、戸当り気密材、モヘア)、風止板、虫止板、外れ止め、ストッパー、振れ止め、調整器、チリ調整具、補助錠、引手、締めハンドル、補助ロック、開放制限ストッパー、アシストハンドル、戸車、サムターン、水抜きキャップ、網戸の網、網押さえなどの合成樹脂製部品

※保証期間経過後の修理、交換など是有料といたします。

※この「商品保証について」は、お客様の法律上の権利を制限するものではありませんので、保証内容についてご不明の場合は、最寄りの当社支店・営業所にお問い合わせください。

補修用部品の保有期間について

・商品の機能を維持するために必要な補修用部品の最低保有期間は、当社における商品販売終了後10年間です。ただし、商品販売終了後10年間に満たない場合でも補修用部品の供給が難しい場合は、代替の商品をご提供させていただくこともありますのでご了承ください。

・補修用部品には、商品の様態維持には問題のない範囲で色やデザインが異なる部品も含まれます。

※機器等の専用の取扱説明書のあるものについては除きます。各々の取扱説明書を確認ください。



#### 商品カタログ

- ・仕様や価格は予告なしに変更することがありますので、ご了承ください。
- ・本カタログの写真や画像は一部CGイメージを使用しております。
- ・実際の製品とカタログ上の製品およびカラーサンプルの色味は印刷によって、多少異なります。
- ・本カタログ掲載内容および写真・図版の無断転載や複製はかたくお断りいたします。
- ・本カタログの内容は2023年10月時点のものになります。

<https://www.excelshanon.co.jp/NS50/>



商品のお問合せ／修理のご依頼

<https://www.excelshanon.co.jp/contact/>





